



VAPH

VLAAMS AGENTSCHAP VOOR
PERSONEN MET EEN HANDICAP

Persoonsvolgende financiering

Correctiefase 2

INHOUD

- Aanleiding: waarom worden de PVB's aangepast?
 - Vroeger
 - Invoering PVF
- Correctiefase 2: Wie? Wat? Hoe?
- Gevolgen:
 - Cliënt
 - Vergunde zorgaanbieders



Aanleiding

De overstap naar Persoonsvolgende financiering

Situatie vóór Persoonsvolgende financiering (PVF)

Erkende voorzieningen:
aanbod georganiseerd door
de dienst

Verschillende types van ondersteuning

- ambulante dienstverlening: thuisbegeleiding, begeleid wonen, beschermd wonen, zelfstandig wonen ...
- semi-residentiële ondersteuning: dagcentrum ...
- residentiële ondersteuning: tehuis, kortverblijf ...
- Persoonlijke assistentie budgetten

PERSOONSVOLGENDE FINANCIERING

Aanleiding

- Zelfregie
- Inclusie
- Zorg & ondersteuning op maat
- Deïstitutionalisering

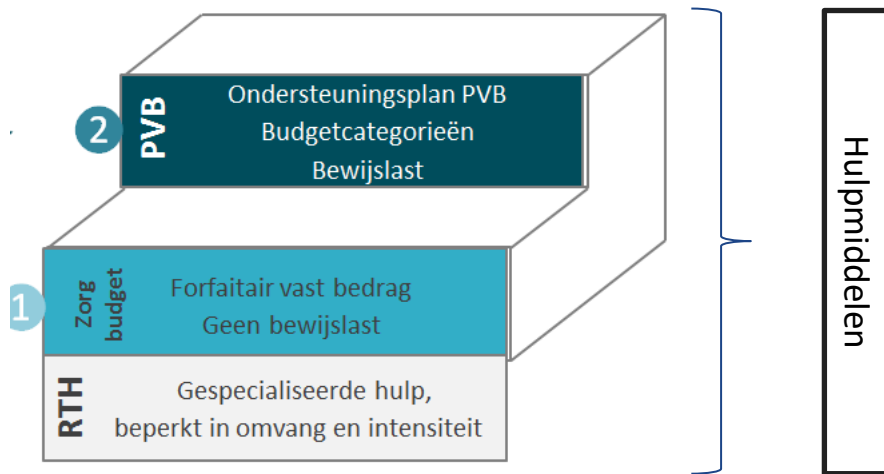
Internationale trend

*Inclusie, autonomie,
burgerschapmodel*

VN-verdrag

Ratificatie België juli 2009

PERSOONSVOLGENDE FINANCIERING: een getrappt systeem



De transitie naar PVF

- Twee momenten: 31 maart en 31 december 2016
- Zorgzwaarte en zorggebruik (vanuit voorziening; controles)
- Binnen de reeds beschikbare middelen van de voorziening
- Gevolg: verschillende budgetten voor zelfde profielen?

Stand still principe



Correctiefase 2: Wat? Wie? Hoe?

Correctiefase 2: wat is het?

- Historische verschillen in subsidies voorzieningen

Akkoord van alle betrokkenen in de sector om dit aan te pakken

- 2005
- 2016
- 2019

Roos en Stef: allebei hoge ondersteuningsnood, allebei dezelfde ondersteuning (7/7) in verschillende voorzieningen. En toch:

- *Roos krijgt 79.500 euro*
- *Stef krijgt 42.000 euro*

Gelijkwaardige budgetten voor
gelijkwaardige profielen

Correctiefase 2: wat is het?

- Budgetneutrale herverdelingsoefening op basis van 2016
 - Op basis van zorgzwaarte en zorggebruik
 - 2 objectieve gegevens voor iedereen, aangeleverd door voorzieningen
 - Met geëvalueerd instrumentarium : budgetbepaling
 - Simulatiedagen: 24 budgetcategorieën,



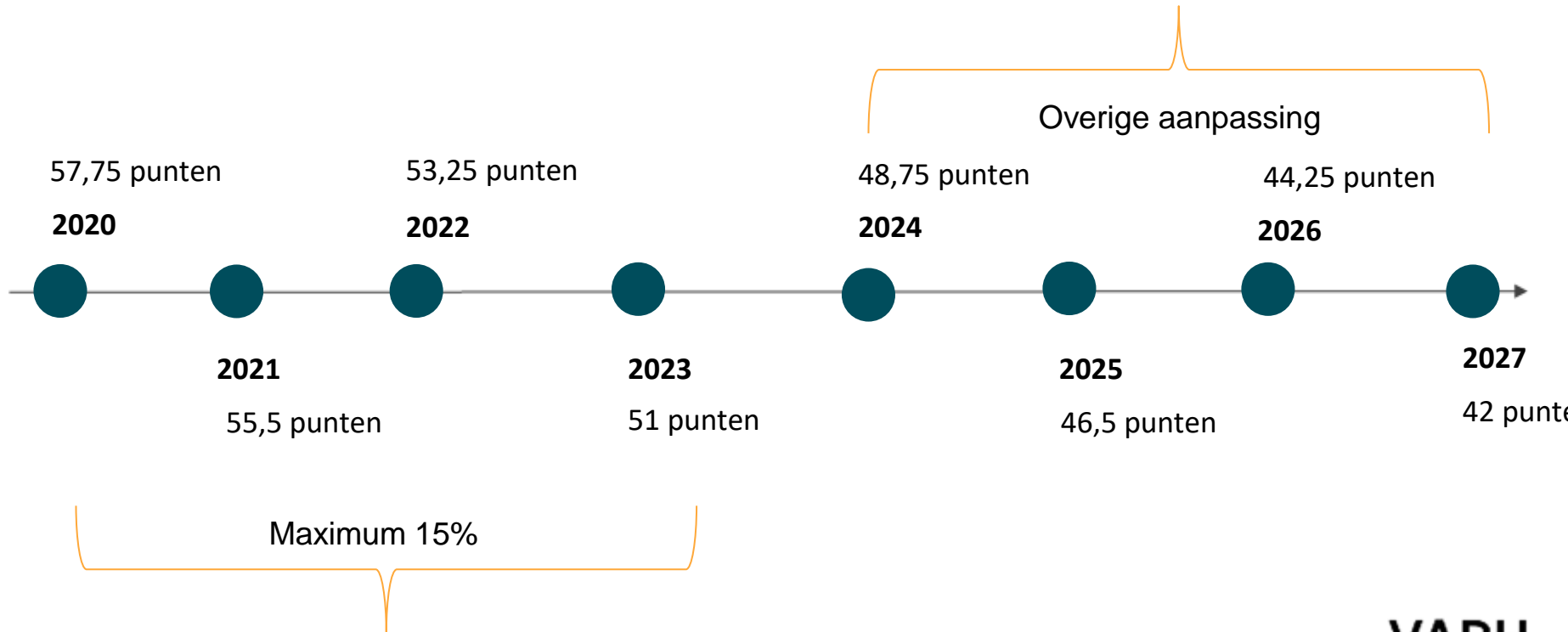
Correctiefase 2: voor wie?

- Iedereen die ondersteuning kreeg van een erkende voorziening op 31.12.2016
 - Dus ook: PAB'ers die ondersteuning inkochten.
Stef combineerde zijn PAB met een dag per week ondersteuning uit het dagcentrum. Zijn PAB werd verlaagd om de kost van hiervan te compenseren.
 - Maar niet: als men sinds 1.1.17 een nieuw/aangepast *definitief* budget heeft gekregen
 - *Wat als de herziening aangevraagd is, maar nog niet gekregen?*

Correctiefase 2: hoe?

- **Stijgen of dalen** van het persoonsvolgend budget (resp. 8.597 en 10.413 personen):
 - In 2020 tot en met 2023: maximum 15% aanpassen.
 - *Stel: Sara heeft uit transitie 60 punten en zal na afloop van CF2 beschikken over 42 punten. Dat is een aanpassing van 30%. Deze aanpassing wordt beperkt tot 15% ofwel 51 punten.*
 - In 2024 tot en met 2027: de overige aanpassing.
 - *Stel: Sara beschikt over 51 punten na 2023. De laatste aanpassing tot 30% wordt verder doorgevoerd.*

TIJDLIJN Sara: 60 punten 31.12.2019



Correctiefase 2: hoe?

- Persoonsvolgend budget wordt omgezet naar **Rechtstreeks Toegankelijke Hulp** (735 personen):
 - Op 1.1.2020 wordt het PVB stopgezet en omgezet naar RTH
 - Dag- en woonondersteuning, psychosociale en globale ondersteuning
=> omgezet in RTH – punten: maximaal 8 punten
 - RTH – punten gaan naar de VZA (van 31.12.2016)
 - Waarom naar RTH?
 - Op basis van de vraag en / of zorgzwaarte.

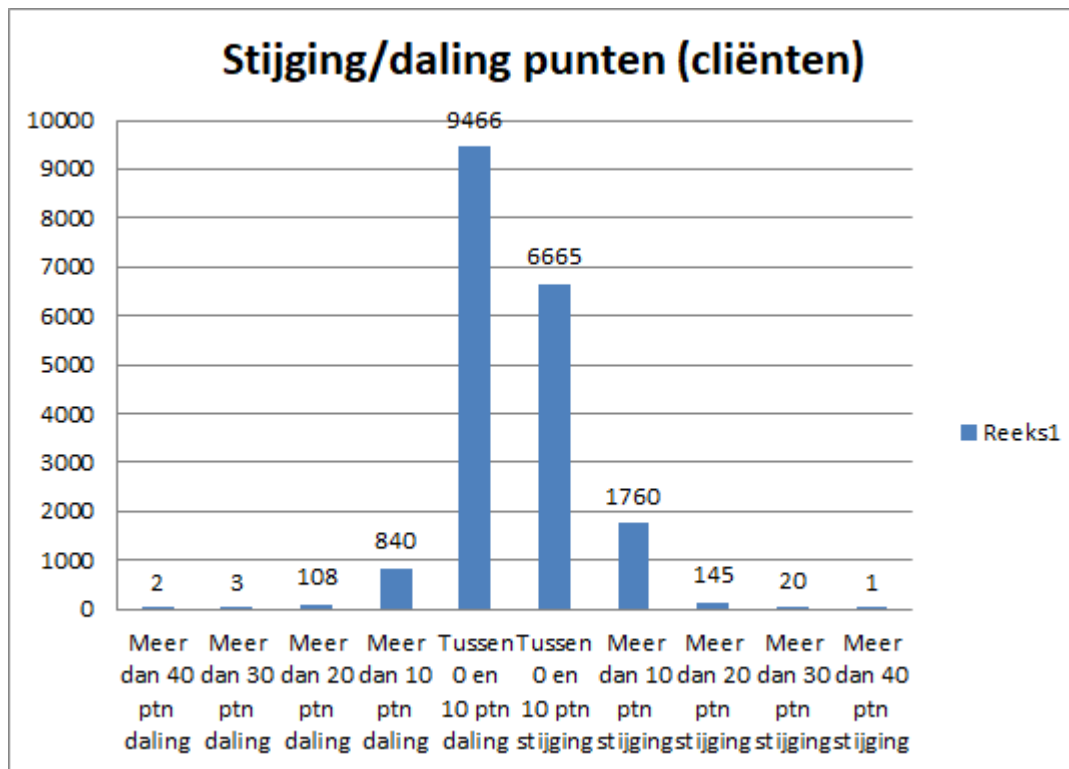
Correctiefase 2: hoe?

- Stijgen/dalen PVB
 - Overeenkomsten: overleg met de vergunde zorgaanbieder(s), samen nagaan hoe om te gaan met aanpassingen.
 - Vergunde zorgaanbieders beschikken over informatie van cliënten
 - Zorggarantie: Ongeacht aanpassing budget, bieden van zelfde zorg & ondersteuning (BVR 20 april 2018) indien géén wijzigingen sinds 1.1.17

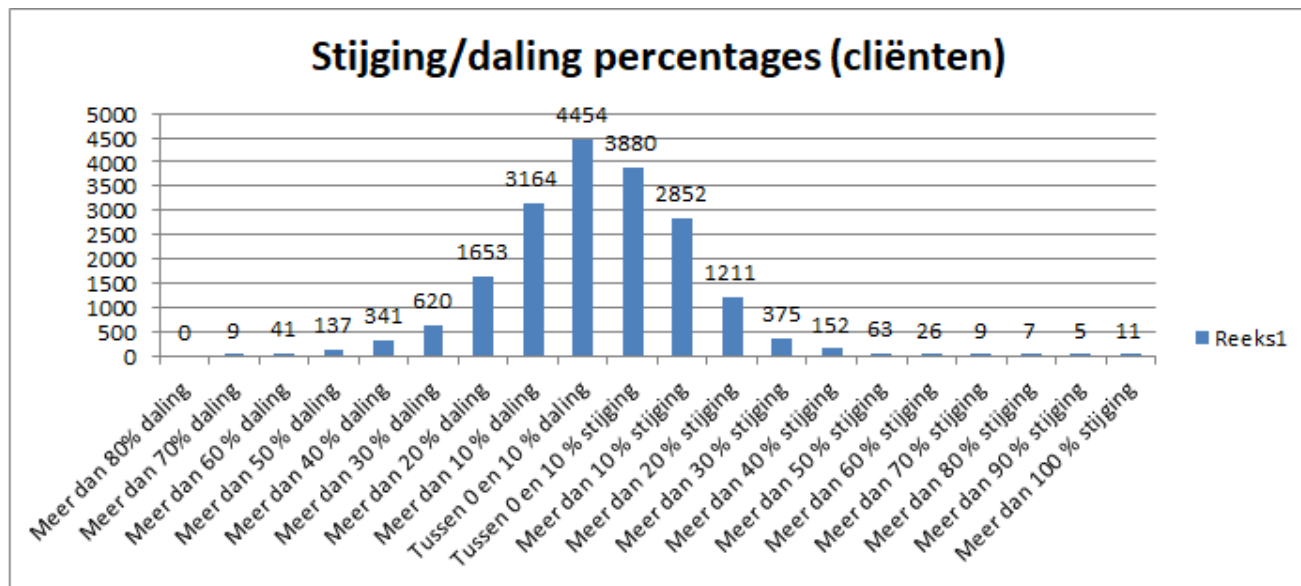
Correctiefase 2: hoe?

- Rechtstreeks Toegankelijke Hulp (RTH)
 - Overeenkomsten: kunnen vanaf 1.1.2020 niet meer gefinancierd worden met het PVB
 - Zorggarantie: engagement om zoveel als mogelijk zelfde ondersteuning te bieden vanuit VZA.

Enkele cijfers



Enkele cijfers



Correctiefase 2: en wat verder?

- Begeleidende maatregelen
 - Gebruikers: extra capaciteit bijstandsorganisaties, diensten ondersteuningsplan
 - Voorzieningen: coachingstrajecten
 - Regelmatig overleg met sector om vinger aan de pols te houden
 - Eerste begeleidende maatregelen uit liquiditeiten ('overschotten')

VAPH

Zenithgebouw

Koning Albert II-laan 37

1030 BRUSSEL

www.vaph.be