



Vlaanderen  
is welzijn



# Starten met het persoonsvolgend budget voor meerderjarigen

Editie oktober 2020

## VAPH

VLAAMS AGENTSCHAP VOOR  
PERSONEN MET EEN HANDICAP

vaph.be



# Inleiding

Een persoonsvolgend budget (PVB) is een budget op maat waarmee u zorg en ondersteuning kunt kopen.

Het persoonsvolgend budget is bedoeld voor meerderjarige personen die door hun handicap intensieve of frequente ondersteuning nodig hebben. Een persoonsvolgend budget krijgt u niet zomaar: u moet het aanvragen. Of u een budget krijgt en hoe groot dat is, hangt af van uw noden en vragen.

Als u een persoonsvolgend budget krijgt, vindt u in uw terbeschikkingstellingsbrief hoeveel uw budget (uitgedrukt in punten en in euro's) per kalenderjaar bedraagt.

Deze brochure geeft uitleg over hoe u van start gaat met de besteding van uw persoonsvolgend budget. Wilt u meer weten over wat een persoonsvolgend budget is, wie ervoor in aanmerking komt, en hoe u het kunt aanvragen? Lees dan de brochure 'Wegwijs in het persoonsvolgend budget voor meerderjarigen'.

# STAP 1

## Uw zorg en ondersteuning kiezen

U kiest de **zorg en ondersteuning die u wilt kopen** en u geeft aan hoe vaak u die wilt:

- **dagondersteuning:** begeleiding en permanentie in groep overdag, gedurende een aantal dagen per week of een hele week  
bijvoorbeeld: atelierwerking, activiteiten in een dagcentrum, uitstappen in groep, begeleiding in groep, dagbesteding bij een groenezorginitiatief
- **woonondersteuning:** begeleiding en permanentie in groep 's avonds, 's nachts en 's ochtends, gedurende een aantal nachten per week of een hele week  
bijvoorbeeld: bij een vergunde zorgaanbieder overnachten, in een kleine groep samenwonen en samen ondersteuning krijgen
- **individuele psychosociale begeleiding:** een-op-eenbegeleiding om te helpen nadenken over de organisatie van het dagelijkse leven, gedurende een aantal uur per week. De begeleiding beperkt zich tot inhoudelijke begeleiding. U krijgt geen praktische hulp.  
bijvoorbeeld: nadenken over de organisatie van het huishouden
- **individuele praktische hulp:** praktische hulp in een een-op-eenrelatie bij algemene dagelijkse activiteiten van het leven (ADL) gedurende een aantal uur per week  
bijvoorbeeld: hulp bij het wassen, eten of aankleden, voorwerpen oprapen of aanreiken, praktische hulp op de werkvloer
- **globale individuele ondersteuning:** een-op-eenbegeleiding die meerdere levensdomeinen kan omvatten en zich focust op het aanleren van praktische zaken, gedurende een aantal uur per week  
bijvoorbeeld: de verschillende taken bij het koken worden besproken en eventueel aangeleerd of samen uitgevoerd
- **oproepbare permanentie:** beschikbaarheid van een begeleider om na een oproep binnen een bepaalde tijd een-op-eenondersteuning te bieden die niet gepland kan worden  
bijvoorbeeld: hulp oproepen na een val

U kiest de **personen of organisaties die u die ondersteuning kunnen bieden**:

- thuiszorg, om u te helpen bij uw huishouden
- een individuele begeleider, om bijvoorbeeld met u een daguitstap te maken
- een vervoersbedrijf, om uw vervoer te regelen
- een door het VAPH vergunde zorgaanbieder, voor bijvoorbeeld een zinvolle dagbesteding of voor woonondersteuning
- ...

Op [www.zorgwijs.be](http://www.zorgwijs.be) kunt u zoeken naar het beschikbare ondersteuningsaanbod in uw buurt.

Om uw zorg en ondersteuning op te starten, moet u overeenkomsten sluiten met de personen en de organisaties die u zorg en ondersteuning gaan bieden. Overeenkomsten kunt u zelf sluiten, of met de hulp van een bijstandsorganisatie. Als het gaat om een overeenkomst met een vergunde zorgaanbieder, wordt die overeenkomst een 'individuele dienstverleningsovereenkomst' (IDO) genoemd.



## STAP 2

# Uw zorg en ondersteuning betalen

### Budget besteden in voucher(s) of in cash

Afhankelijk van de ondersteuning die u kiest, kunt u uw budget inzetten in **voucher(s) (punten)**, in **cash** (euro's) of in een **combinatie van beide**. Een deel van uw budget kunt u vrij besteden.

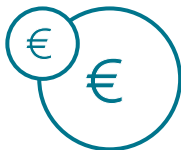
Bij een VAPH-zorgaanbieder en een bijstandsorganisatie kunt u zowel met voucher(s) (punten) als cash (euro's) betalen. Andere personen en organisaties die u ondersteunen en die niet door het VAPH vergund zijn, kunt u alleen in cash betalen.

#### Voucher



Als u kiest voor besteding in voucher(s), dan moet u met een VAPH-zorgaanbieder of een bijstandsorganisatie een overeenkomst sluiten. De VAPH-zorgaanbieder of de bijstandsorganisatie bezorgt de overeenkomst aan het VAPH. Het VAPH handelt dan de betaling af met de zorgaanbieder of de bijstandsorganisatie. U hoeft zelf verder niets te doen. U kunt de stand van uw budget altijd controleren via het e-loket [mijnvaph.be](https://mijnvaph.be).

#### Cash



Kiest u ervoor om (een deel van) uw budget in cash te besteden bij een vergunde zorgaanbieder of bij andere personen of organisaties die u ondersteunen, dan regelt u zelf de betaling. Daarvoor onderneemt u onderstaande stappen:



### Stap 1

U sluit **overeenkomsten** met de personen en organisaties die u ondersteunen.



### Stap 2

U opent een **aparte bankrekening**.

### Stap 3

U **schat in hoeveel** van uw budget u **cash** wilt besteden.

Uw bankrekeningnummer en het budget dat u cash wilt besteden, bezorgt u aan het VAPH via het formulier 'Persoonsvolgend budget starten met besteding in cash' of u registreert die gegevens via **mijnvaph.be**.



U ontvangt van het VAPH een **terugvorderbaar voorschot** (een vierde van het deel dat u denkt cash te besteden). Met het terugvorderbaar voorschot kunt u de facturen van de overeenkomsten die u sloot, betalen zonder dat u die zelf hoeft voor te schieten. Het terugvorderbaar voorschot is **geen deel van uw budget**. Als uw persoonsvolgend budget wordt stopgezet, dan moet u het terugvorderbaar voorschot terugbetalen aan het VAPH.



### Stap 4

U **betaalt** de personen en organisaties die u ondersteunen, via uw **aparte rekening**.



### Stap 5

U bezorgt een **lijst** van uw **facturen** aan het VAPH via **mijnvaph.be** of via een kostenstaat. Het VAPH betaalt u die kosten terug via uw aparte bankrekening. De facturen zelf hoeft u niet aan het VAPH te bezorgen. Hou ze wel bij voor een eventuele controle.

## Beheerskosten

U kunt uw budget in **cash** besteden aan zorg en ondersteuning door een persoon of een dienst die **niet door het VAPH vergund** is (een individuele begeleider, een vrijwilligersorganisatie, gezinszorg, een poetshulp ...). In dat geval krijgt u voor het cashgedeelte een **percentage boven op uw persoonsvolgend budget**. Dat is een compensatie voor het **administratieve beheer** van uw budget. U kunt het echter ook gebruiken om bijkomende zorg en ondersteuning te kopen.

Sluit u een overeenkomst af met een **VAPH-zorgaanbieder** (cash of voucher), dan krijgt de VAPH-zorgaanbieder van het VAPH een **vergoeding voor de organisatiegebonden kosten**, maar krijgt u als budgethouder geen vergoeding voor de beheerskosten.





## Vrij besteedbaar deel

### Wat is het vrij besteedbare deel?

Een deel van uw persoonsvolgend budget mag u vrij besteden. U hoeft dus **niet te verantwoorden** waaraan u dat deel uitgeeft. Het gaat niet om een bedrag dat u extra boven op uw persoonsvolgend budget krijgt, maar om een bedrag dat er deel van uitmaakt. Wat u vrij besteedt, kunt u dus niet meer gebruiken voor uw overige zorg en ondersteuning.

Hoeveel het vrij besteedbare deel bedraagt, hangt af van de hoogte van uw budget.

### Hoe werkt het?

Zowel wie kiest voor voucher als wie kiest voor cash, kan het vrij besteedbare deel van het budget opvragen bij het VAPH via het formulier 'Opvragen vrij besteedbaar deel van het persoonsvolgend budget' of via **mijnvaph.be**. Als u gekozen hebt voor voucher en u het vrij besteedbare deel van uw persoonsvolgend budget wilt uitgeven, dan moet u voor dat deel van uw budget een aparte bankrekening openen en het rekeningnummer aan het VAPH bezorgen.

### Uw budget zelf digitaal beheren via Mijn VAPH

U kunt zelf uw persoonsvolgend budget digitaal beheren via **www.vaph.be/e-loket-mijn-vaph**. U kunt onder andere uw beschikbaar budget raadplegen, overeenkomsten registreren en kostenstaten indienen.

## Wilt u meer weten over de besteding van het persoonsvolgend budget?

U vindt alle informatie op [www.vaph.be/pvb/besteden](http://www.vaph.be/pvb/besteden).

Als er iets aan de bestedingsregels verandert, wordt dat gecommuniceerd in de vorm van mededelingen. Die vindt u via [www.vaph.be/mededelingen](http://www.vaph.be/mededelingen).

Wordt u graag op de hoogte gehouden van nieuws voor budgethouders? Abonneer u dan op de VAPH-nieuwsbrief via [www.vaph.be/nieuwsbrief](http://www.vaph.be/nieuwsbrief). Dan ontvangt u automatisch ook de mededelingen in uw mailbox.

## Wat als uw ondersteuningsnood verandert?

Als uw situatie in belangrijke mate veranderd is sinds u een persoonsvolgend budget werd toegewezen, dan kunt u een herziening aanvragen.

Als u zeer dringend nood hebt aan meer zorg en ondersteuning, dan komt u mogelijk in aanmerking voor een persoonsvolgend budget via een specifieke procedure.

Meer informatie over die procedures vindt u op [www.vaph.be](http://www.vaph.be).



# Wie kan u helpen?

Hebt u hulp nodig bij een of meerdere stappen van de besteding van uw budget? Dan kunt u, afhankelijk van de soort hulp die u nodig hebt, terecht bij een bijstandsorganisatie of bij het VAPH.

## Een bijstandsorganisatie

Het VAPH vergunt en financiert bijstandsorganisaties om u toegankelijke en kwaliteitsvolle bijstand te bieden.

Als u lid wordt van een bijstandsorganisatie, dan kunt u een beroep doen op **laagdrempelige begeleiding**. Die kan bestaan uit bijvoorbeeld individueel advies via e-mail of telefoon of opleidingen die u versterken in uw rol als budgethouder en werkgever.

Voor **intensieve bijstand** op maat moet u bijkomend een overeenkomst sluiten met een bijstandsorganisatie, zodat u de bijstand met uw persoonsvolgend budget kunt betalen. Intensieve bijstand kan bijvoorbeeld bestaan uit overeenkomsten regelen met zorgaanbieders, inspecties voorbereiden of nieuwe zorgaanbieders of individuele begeleiders zoeken.

Een bijstandsorganisatie kunt u betalen met uw persoonsvolgend budget. De kostprijs van het lidgeld en de dienstverlening vindt u in de brochures of op de websites van de bijstandsorganisaties.

- absoluut vzw – T 03 259 08 85 – [www.absoluutvzw.be](http://www.absoluutvzw.be)
- alin vzw – T 02 506 04 95 – [www.alin-vzw.be](http://www.alin-vzw.be)
- Onafhankelijk Leven vzw – T 03 808 22 99 – [www.onafhankelikleven.be](http://www.onafhankelikleven.be)
- ZOOM vzw – T 0468 406 606 – [www.zoomvzw.be](http://www.zoomvzw.be)
- MyAssist vzw – T 016 23 95 82 – [www.myassist.be](http://www.myassist.be)

Meer info over de bijstandsorganisaties: [www.vaph.be](http://www.vaph.be)

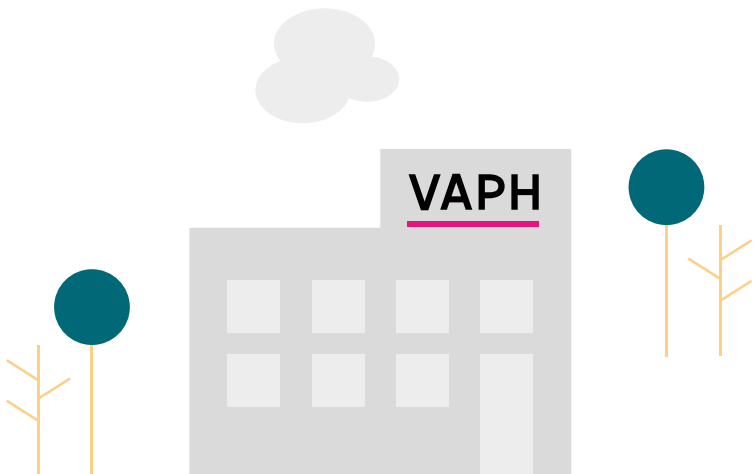
## Het VAPH

### Intensieve bemiddeling

Volstaat de bijstand van een bijstandsorganisatie niet en hebt u meer intensieve begeleiding nodig om de gepaste ondersteuning te vinden? Bijvoorbeeld omdat uw vraag niet zo eenvoudig is of omdat het moeilijk is om een aanbieder te vinden die passende ondersteuning kan bieden? Dan kunt u een aanvraag indienen bij het VAPH voor intensieve bemiddeling. Dat doet u samen met uw bijstandsorganisatie.

### Zitdagen

U kunt een afspraak maken om langs te komen op een zitdag bij het VAPH als u vragen hebt over de besteding van uw persoonsvolgend budget. U kunt algemene vragen over de bestedingsregels stellen, of specifieke vragen over uw dossier.



## Over het VAPH

Iedereen heeft recht op voldoende mogelijkheden om zijn leven zelf te organiseren. Ook wie daarvoor ondersteuning nodig heeft. Bij het VAPH kunnen personen met een handicap terecht voor verschillende vormen van ondersteuning:

- tegemoetkomingen voor hulpmiddelen en aanpassingen in de privésituatie, om dagelijkse activiteiten zelfstandig te kunnen uitvoeren
- rechtstreeks toegankelijke hulp: beperkte, handicap-specifieke ondersteuning in de vorm van begeleiding, dagopvang of verblijf voor wie af en toe hulp nodig heeft
- persoonlijke budgetten: budgetten op maat waarmee personen met een handicap de intensieve en frequente ondersteuning waar ze nood aan hebben kunnen organiseren en betalen

Daarnaast erkent, vergunt en subsidieert het VAPH organisaties om ondersteuning te bieden:

- multifunctionele centra voor begeleiding, dagopvang en verblijf voor minderjarigen
- vergunde zorgaanbieders waar het persoonsvolgend budget kan worden besteed
- diensten ondersteuningsplan voor hulp bij het in kaart brengen van de ondersteuningsnood
- bijstandsorganisaties voor hulp bij de opstart en het beheer van persoonlijke budgetten
- gebruikersverenigingen met informatieloket
- ...

Meer informatie over de dienstverlening van het VAPH vindt u op [www.vaph.be](http://www.vaph.be).

## Over Zorgwijs

Op [www.zorgwijs.be](http://www.zorgwijs.be) kunt u op zoek gaan naar het beschikbare aanbod van de zorgaanbieders die in uw buurt ondersteuning aanbieden die u kunt betalen met uw persoonsvolgend budget.

# Contact

Hebt u vragen? Neem dan contact op met het VAPH.

Uw rekeningnummer, contracten, kostenstaten ... kunt u aan het VAPH bezorgen via het e-loket **mijnvaph.be**, via e-mail of per post.

## Online

**[www.vaph.be/contacteer-ons](http://www.vaph.be/contacteer-ons)**

## Telefonisch

**02 249 30 00**

Elke werkdag van 8.30 tot 12.00 uur en van 13.00 tot 17.00 uur  
(op vrijdag en in juli en augustus tot 16.00 uur)

## E-mail

**[budgetbesteding@vaph.be](mailto:budgetbesteding@vaph.be)**

## Post

Team Budgetbesteding  
VAPH  
Zenithgebouw  
Koning Albert II-laan 37  
1030 Brussel

De informatie in deze brochure kan in de loop van de tijd wijzigen. Neem contact op met het VAPH of surf naar **[www.vaph.be](http://www.vaph.be)** voor de laatste stand van zaken.

## **VAPH**

Vlaams Agentschap voor  
Personen met een Handicap  
Zenithgebouw  
Koning Albert II-laan 37  
1030 BRUSSEL  
T 02 249 30 00  
[www.vaph.be](http://www.vaph.be)